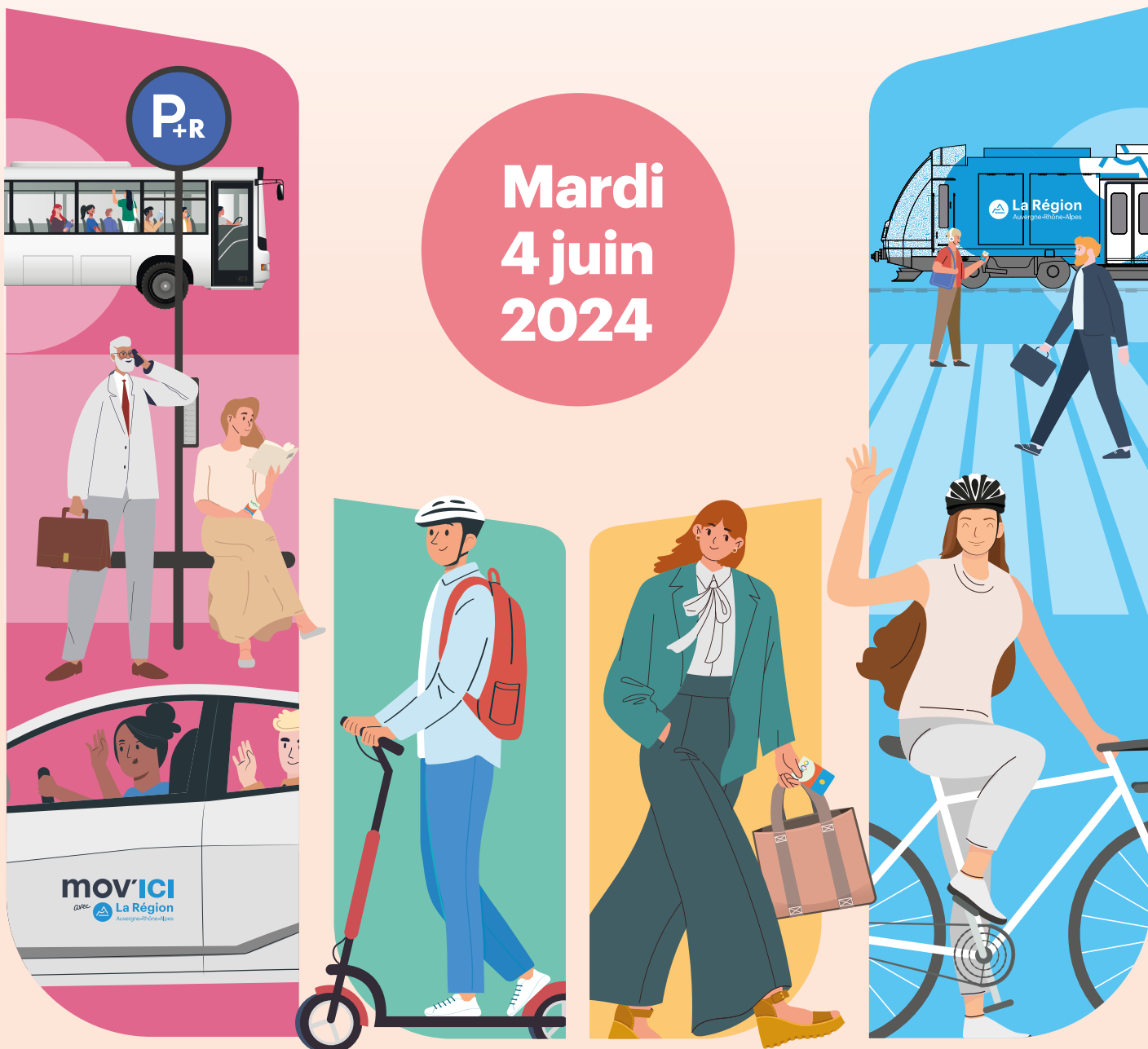


Classement dans la catégorie « Villes moyennes »

Mardi
4 juin
2024



Classement dans la catégorie « Villes moyennes »



ÉTABLISSEMENTS DE PLUS DE 100 SALARIÉS

Rang	Raison sociale	Commune	Taux de participation
1 ^{HC}	ECOLE MATERNELLE GABRIEL JEANJACQUOT (HC)	Oyonnax	98%
2	ELCIA	Brignais	90%
3	UBISOFT ANNECY	Annecy	89%
4	SALOMON SAS	Metz-Tessy	88%
5	OWENS CORNING COMPOSITES EUROPE	Chambéry	86%
6	CAPGEMINI	Le Bourget-du-Lac	86%
7	INRIA	Montbonnot-Saint-Martin	83%
8	SYANE	Poisy	77%
9	HYDROSTADIUM	Annecy	77%
10	AHLSTROM SPECIALTIES	Pont-Évêque	72%
11	DDT, DDETS, UDAP	Annecy	72%
12	SOCIÉTÉ GUY NEYRET	Chaponost	69%
13	ARTURIA	Montbonnot-Saint-Martin	68%
14	CEA INES	Le Bourget-du-Lac	67%
15	BOLLORE LOGISTICS	Colombier-Saugnieu	67%
16	CARASOIE	Pont-Évêque	66%
17	COMMUNAUTÉ DE COMMUNES RHÔNE CRUSSOL - TOUS LES SERVICES	Guilherand-Granges	65%
18	GROUPE SCOLAIRE DES SOURCES BEYNOST	Beynost	64%
19	CEREMA CENTRE-EST - SITE DE L'ISLE D'ABEAU	L'Isle-d'Abeau	63%
20	KAIZEN SOLUTIONS GRENOBLE	Montbonnot-Saint-Martin	63%
21	DIRECTION DÉPARTEMENTALE DES TERRITOIRES DE L'ALLIER	Yzeure	62%
22	ENERGY POOL DEVELOPPEMENT	Le Bourget-du-Lac	62%
23	NEMERA	La Verpillière	61%
24	MAIRIE D'AMBILLY	Ambilly	59%
25	GERBE SAVOYARDE	Annecy	58%
26	ESAT LE PENNESSUY / EA BROU / EA MAISON NETTE	Viriat	58%
27	LEON GROSSE	Aix-les-Bains	56%
28	GRAND ANNECY SIÈGE	Annecy	56%
29	ABBVIE ALLERGAN INDUSTRIE	Pringy	55%
30	CAISSE D'ALLOCATIONS FAMILIALES DE LA SAVOIE	Chambéry	53%
31	METROLOGIC GROUP	Montbonnot-Saint-Martin	53%
32	MOODY'S ANALYTICS	Montbonnot-Saint-Martin	53%
33	INFOLOGIC	Bourg-lès-Valence	52%
34	AUTOMATIQUE & INDUSTRIE	Saint-Jean-de-Moirans	52%
35	C-TEC CONSTELLIUM TECHNOLOGY CENTER	Voreppe	51%
36	CAPI	L'Isle-d'Abeau	50%
37	DIRECTION DÉPARTEMENTALE DES TERRITOIRES DE L'ARDÈCHE - DDT 07 - 3 SITES	Privas	50%
38	GROUPE SCAPA FRANCE SAS	Valence	50%

nc: non comptabilisé

* Les lauréats de l'édition 2022 et 2023 ne pourront pas remporter le Challenge dans leur catégorie pour l'édition 2024, mais seront valorisés dans les résultats lors de la cérémonie régionale.

Classement dans la catégorie « Villes moyennes »



ÉTABLISSEMENTS DE PLUS DE 100 SALARIÉS

Rang	Raison sociale	Commune	Taux de participation
39	DDETSPP DE LA SAVOIE	Chambéry	48%
40	SNCF - LEMAN EXPRESS	Annemasse	48%
41	GROUPE ADÉQUATION	Voiron	47%
42	DDFIP DE LA SAVOIE	Chambéry	47%
43	KALRAY	Montbonnot-Saint-Martin	46%
44	CCPEVA	Publier	45%
45	PÔLE EMPLOI - CHAMBÉRY	Chambéry	44%
46	SAVOIE DÉCHETS	Chambéry	44%
47	GRID SOLUTION SAS - GE VERNOVA	Aix-les-Bains	44%
48	CAF DE L'ALLIER	Moulins	44%
49	INDDIGO	Chambéry	44%
50	DIRECTION DU TERRITOIRE PLAINE DE L'AIN CÔTIÈRE - CONSEIL DÉPARTEMENTAL AIN	Ambérieu-en-Bugey	43%
51	RADIANCE MUTUELLE	Chambéry	41%
52	AMPLITUDE SAS	Valence	41%
53	OCCIGENE	Villefontaine	41%
54	THALES AVS FLX FRANCE SAS	Moirans	41%
55	PRACARTIS	Peillonex	41%
56	AMPHENOL SOCAPEX	Thyez	40%
57	MARKEM-IMAJE	Bourg-lès-Valence	40%
58	PLURALIS	Voiron	40%
59	VIENNE CONDRIEU AGGLOMÉRATION	Vienne	40%
60	CAISSE D'ALLOCATIONS FAMILIALES	Annecy	40%
61	SAINT JEAN	Romans-sur-Isère	40%
62	CREDIT AGRICOLE TECHNOLOGIES ET SERVICE ANNECY	Annecy-le-Vieux	40%
63	DHL INTERNATIONAL EXPRESS	Colombier-Saugnieu	38%
64	CROIX-ROUGE COMPÉTENCE - SITE DE MOULINS	Moulins	38%
65	DIRECTION ADJOINTE À LA SOLIDARITÉ- SIÈGE - CONSEIL DÉPARTEMENTAL DE L'AIN	Bourg-en-Bresse	38%
66	SIEA	Bourg-en-Bresse	37%
67	ROUTIN	La Motte-Servolex	37%
68	DIRECTION DÉPARTEMENTALE DES TERRITOIRES DE LA SAVOIE	Chambéry	36%
69	CLECIM SAS	Savigneux	36%
70	BOSCH AS MARNIGNIER / ALPSOLU	Marignier	36%
71	GROUPEMENT HABITAT FAVENTINES	Valence	36%
72	CAF DE LA HAUTE-LOIRE	Le Puy-en-Velay	36%
73	CAPGEMINI	Montbonnot-Saint-Martin	36%
74	JOSEPH MARTIN (VOUGY)	Vougy	36%
75	STEPAN EUROPE	Voreppe	36%
76	GGB FRANCE	Annecy	35%

Classement dans la catégorie « Villes moyennes »



ÉTABLISSEMENTS DE PLUS DE 100 SALARIÉS

Rang	Raison sociale	Commune	Taux de participation
77	COMMUNAUTÉ DE COMMUNES ENTRE BIÈVRE ET RHÔNE	Saint-Maurice-l'Exil	34%
78	MEDTRONIC	Trévoux	33%
79	NTN-SNR ANNECY	Annecy	33%
80	RADIALL, SITE DE VOREPPE	Voreppe	33%
81	RADIALL	Saint-Quentin-Fallavier	33%
82	COMMUNE D'EPAGNY METZ-TESSY	Épagny	32%
83	DOMAINE SAINT ALBAN	Saint-Alban-Leysse	32%
84	THALES AVS FRANCE RAD	Moirans	32%
85	ZAM'SERVICES	Saint-Donat-sur-l'Herbasse	31%
86	AKWEL	Romans-sur-Isère	31%
87	WESSLING FRANCE	Saint-Quentin-Fallavier	31%
88	EPIDAURE 26	Romans-sur-Isère	31%
89	NTN-SNR CRAN-GEVRIER	Cran-Gevrier	30%
90	TELENCO	Moirans	30%
91	SAFRAN ELECTRONICS & DEFENSE	Châteauneuf-sur-Isère	30%
92	URSSAF AUVERGNE	Vals-près-le-Puy	30%
93	PRÉFECTURE/SGC DE LA HAUTE-SAVOIE	Annecy	29%
94	BIOSE INDUSTRIE	Aurillac	29%
95	MUTUALITÉ SOCIALE AGRICOLE DES ALPES DU NORD CHAMBERY	Chambéry	29%
96	NSE RIOM	Riom	29%
97	BOTANIC	Archamps	29%
98	MAIRIE DE VIENNE	Vienne	28%
99	RECYCLEA	Domérat	28%
100	IMING SERVICES	Brignais	28%
101	GRAND BOURG AGGLOMÉRATION	Bourg-en-Bresse	27%
102	DB SCHENKER	Colombier-Saugnieu	27%
103	PLASTIC OMNIUM SIGMATECH	Sainte-Julie	27%
104	M. CHAPOUTIER	Tain-l'Hermitage	27%
105	NTN-SNR ARGONAY	Argonay	26%
106	UNIVERSITÉ JEAN MONNET - IUT DE ROANNE	Roanne	26%
107	ENEDIS - DIRECTION RÉGIONALE ALPES - SITE DE CHAMBERY GAMBETTA	Chambéry	25%
108	TRIXELL	Moirans	25%
109	GAUZY	Brignais	25%
110	CEGELEC NDT-PSC	Bourg-de-Péage	25%
111	BOLLHOFF OTALU	La Ravoire	24%
112	CEGELEC CEM	Montbonnot-Saint-Martin	24%
113	SYNCHRO BUS/ KEOLIS CHAMBERY (LES TRANSPORTS URBAINS DE L'AGGLOMÉRATION CHAMBERIENNE)	Chambéry	24%
114	BONTAZ	Marnaz	24%

Classement dans la catégorie « Villes moyennes »



ÉTABLISSEMENTS DE PLUS DE 100 SALARIÉS

Rang	Raison sociale	Commune	Taux de participation
115	PILOT CORPORATION OF EUROPE	Allonzier-la-Caille	24%
116	CETIH	Roanne	24%
117	EKIBIO	Peaugres	24%
118	BANQUE DE SAVOIE	Chambéry	23%
119	GRAND CHAMBERY	Chambéry	23%
120	MOULINS COMMUNAUTÉ	Moulins	23%
121	AMCOR FLEXIBLES PACKAGING	Frogès	23%
122	VALENCE ROMANS HABITAT	Valence	23%
123	NSE ABREST	Abrest	22%
124	ENEDIS - DIRECTION RÉGIONALE ALPES - SITE DE ANNECY DECOUZ	Annecy	22%
125	SOLYSTIC	Alixan	22%
126	SNA CE - SIÈGE LYON SAINT EXUPERY - LFLL	Colombier-Saugnieu	22%
127	TP2A - TRANSPORTS PUBLICS DE L'AGGLOMÉRATION D'ANNEMASSE	Ville-la-Grand	22%
128	LPG SYSTEMS	Valence	21%
129	AAPEI EPANOU	Seynod	21%
130	TORNIER SAS STRYKER - MBT3	Montbonnot-Saint-Martin	21%
131	HAUT-BUGEY AGGLOMÉRATION	Oyonnax	21%
132	FONDATION DU BOCAGE	Chambéry	21%
133	MAPED	Argonay	21%
134	TORNIER SAS STRYKER - MBT4	Montbonnot-Saint-Martin	21%
135	ESMPI	Bourgoin-Jallieu	21%
136	DISTECH CONTROLS	Brignais	21%
137	EXSTO	Romans-sur-Isère	21%
138	ABB	Beynost	21%
139	GRAND LAC	Aix-les-Bains	21%
140	EATON	Montbonnot-Saint-Martin	21%
141	CENTRE HOSPITALIER DE TOURNON SUR RHÔNE	Tournon-sur-Rhône	21%
142	PATRIARCHE	Le Bourget-du-Lac	20%
143	PCE SERVICES- PARIGNY	Parigny	20%
144	MARKAL	Saint-Marcel-lès-Valence	20%
145	SERVICES DE L'ETAT EN DRÔME (PRÉFECTURE, DDT, DDPP, DDETS)	Valence	20%
146	CAISSE D'ALLOCATIONS FAMILIALES DE L'ARDECHE (CAF 07)	Aubenas	19%
147	THERMO FISHER SCIENTIFIC - PATHEON	Bourgoin-Jallieu	19%
148	COMMUNAUTÉ D'AGGLOMÉRATION ARCHE AGGLO	Mauves	19%
149	GLOBAL D	Brignais	19%
150	NTN-SNR MEYTHET	Meythet	19%
151	COMMUNAUTÉ D'AGGLOMÉRATION VILLEFRANCHE BEAUJOLAIS SAÔNE	Villefranche-sur-Saône	19%

Classement dans la catégorie « Villes moyennes »



ÉTABLISSEMENTS DE PLUS DE 100 SALARIÉS

Rang	Raison sociale	Commune	Taux de participation
152	PREVOST	Annecy-le-Vieux	19%
153	COSMETIQUE ACTIVE PRODUCTION	Creuzier-le-Vieux	18%
154	MECELEC COMPOSITES	Mauves	18%
155	GRETA ARDÈCHE DRÔME	Valence	18%
156	AUCHAN DOMERAT MONTLUÇON	Domérat	18%
157	IVECO BUS	Annonay	18%
158	VALHORIZON	Trévoux	18%
159	CPAM ALLIER / SITES DE MOULINS, YZEURE, VICHY, MONTLUÇON	Moulins	18%
160	COMMUNE DE MONTBONNOT-SAINT-MARTIN	Montbonnot-Saint-Martin	18%
161	LYCÉE FERDINAND BUISSON	Voiron	17%
162	HITACHI RAIL STS	Riom	17%
163	MAIRIE D'ANNEMASSE	Annemasse	17%
164	SKIS ROSSIGNOL	Saint-Jean-de-Moirans	17%
165	CONSEIL DEPARTEMENTAL	Annonay	17%
166	LOIRE FOREZ AGGLOMÉRATION	Montbrison	17%
167	ROBERT BOSCH FRANCE SAS	Yzeure	17%
168	DIAM LURCY	Lurcy-Lévis	17%
169	LA PRESENTATION DE MARIE	Saint-Julien-en-Genevois	17%
170	VILLE DE ROMANS	Romans-sur-Isère	16%
171	ITM LAI SQF	Saint-Quentin-Fallavier	16%
172	AÉROPORTS DE LYON	Colombier-Saugnieu	16%
173	MAIRIE D'YZEURE	Yzeure	16%
174	DANFOSS	Trévoux	16%
175	COMMUNAUTE DE COMMUNES DU GENEVOIS	Archamps	15%
176	APPLIED MATERIALS	Bernin	15%
177	CENTRE HOSPITALIER DE CONDRIEU	Condrieu	15%
178	ROCHE DIABETES CARE FRANCE	Montbonnot-Saint-Martin	15%
179	DYNACITE	Bourg-en-Bresse	15%
180	COMMUNAUTÉ D'AGGLOMÉRATION DU PAYS VOIRONNAIS	Voiron	15%
181	VILLE DE CUSSET	Cusset	15%
182	CPAM DE LA DROME	Valence	15%
183	MAIRIE DE L'ISLE D'ABEAU	L'Isle-d'Abeau	15%
184	ENEDIS - DIRECTION RÉGIONALE ALPES - SITE DE CHAMBÉRY BISSY	Chambéry	14%
185	KNDS FRANCE	Roanne	14%
186	VILLE DE MONTBRISON	Montbrison	14%
187	INGENICO TERMINALS	Alixan	14%
188	DASSAULT AVIATION	Argonay	14%
189	COMMUNE DE SALAISE-SUR-SANNE	Salaise-sur-Sanne	14%

Classement dans la catégorie « Villes moyennes »



ÉTABLISSEMENTS DE PLUS DE 100 SALARIÉS

Rang	Raison sociale	Commune	Taux de participation
190	PETZL	Crolles	13%
191	NTN-SNR SEYNOD	Seynod	13%
192	MONTLUÇON COMMUNAUTÉ	Montluçon	13%
193	DÉPARTEMENT DE L'ISÈRE - DIRECTION TERRITORIALE DU VOIRONNAIS CHARTREUSE	Voiron	13%
194	SAVIEL TAIN L'HERMITAGE	Tain-l'Hermitage	13%
195	VICHY COMMUNAUTÉ	Vichy	12%
196	BOURG DISTRIBUTION	Bourg-lès-Valence	12%
197	CENTRE HOSPITALIER ALBERTVILLE MOUTIERS	Albertville	12%
198	TRANSDEV RAI - ETS VOURLES ET ARNAS	Vourles	12%
199	MERCEDES-BENZ FRANCE	Étoile-sur-Rhône	12%
200	DIRECTION DÉPARTEMENTALE DES FINANCES PUBLIQUES DE L'ALLIER	Moulins	12%
201	ATMB - BONNEVILLE	Bonneville	11%
202	MAROQUINERIE DU PUY	Chaspuzac	11%
203	UNION DES MUTUELLES DE FRANCE MONT-BLANC	Meythet	11%
204	BREVET CARROSSERIE	Viriat	11%
205	DDFIP DE L'AIN	Bourg-en-Bresse	11%
206	PÂTISSERIE PASQUIER ÉTOILE	Étoile-sur-Rhône	10%
207	MAIRIE DE CHAPONOST	Chaponost	10%
208	SOCIÉTÉ DES EAUX DE VOLVIC	Volvic	10%
209	CAMPUS CNRS BOURGET DU LAC	Le Bourget-du-Lac	10%
210	COMMUNE DE TOURNON-SUR-RHONE	Tournon-sur-Rhône	10%
211	CENTRE HOSPITALIER ANNECY GENEVOIS	Metz-Tessy	10%
212	ROANNAIS AGGLOMÉRATION	Roanne	10%
213	VILLE DE MOULINS	Moulins	10%
214	PRECIA MOLEN	Veyras	10%
215	HM.CLAUSE	Portes-lès-Valence	10%
216	CREDIT AGRICOLE DES SAVOIE - SITE D'ANNECY SIEGE	Annecy-le-Vieux	9%
217	SFS GROUP SAS	Valence	9%
218	HOLCIM CORPORATE FRANCE	Saint-Quentin-Fallavier	9%
219	LAFARGE S.A	Saint-Quentin-Fallavier	9%
220	MAIRIE AIX-LES-BAINS	Aix-les-Bains	9%
221	HALPADES	Annecy	9%
222	COMMUNE DE BONNEVILLE	Bonneville	9%
223	ARDECHE HABITAT	Privas	9%
224	SAVOY MOULAGE	Cluses	8%
225	DÉPARTEMENT DE L'ISÈRE - DIRECTION TERRITORIALE DE LA PORTE DES ALPES	Bourgoin-Jallieu	8%
226	SABAROT WASSNER	Chaspuzac	8%
227	FONDATION ALIA	Bonneville	8%

Classement dans la catégorie « Villes moyennes »



ÉTABLISSEMENTS DE PLUS DE 100 SALARIÉS

Rang	Raison sociale	Commune	Taux de participation
228	CREDIT AGRICOLE DES SAVOIE - SITE DE CHAMBERY SIEGE SERVICE DES RESSOURCES HUMAINES	Chambéry	8%
229	HAUTE-LOIRE LE DÉPARTEMENT	Le Puy-en-Velay	8%
230	AST74	Annecy	8%
231	COMMUNAUTÉ D'AGGLOMÉRATION DU BASSIN D'AURILLAC	Aurillac	8%
232	BOIRON FRERES	Châteauneuf-sur-Isère	8%
233	COMMUNAUTÉ DE COMMUNES FAUCIGNY GLIÈRES	Bonneville	8%
234	SNCF DDL ALPES GARE DE CHAMBERY	Chambéry	8%
235	EFI AUTOMOTIVE	Beynost	7%
236	CENTRE HOSPITALIER DE VICHY	Vichy	7%
237	NH ET MATERNITÉ - CH MÉTROPOLE SAVOIE	Chambéry	7%
238	MARTINET	Saint-Quentin-Fallavier	7%
239	ITH	Bourgoin-Jallieu	7%
240	COMPAGNIE NATIONALE DU RHÔNE (CNR) - DIRECTION TERRITORIALE RHÔNE SAÔNE	Condrieu	7%
241	SIBRA	Annecy	7%
242	CLAUGER	Brignais	7%
243	ETABLISSEMENTS PUIGRENIER	Montluçon	6%
244	GRAND BOURG HABITAT	Bourg-en-Bresse	6%
245	CAMPUS AGRONOVA	Précieux	6%
246	DÉPARTEMENT DE L'ISÈRE - DIRECTION TERRITORIALE DE L'ISÈRE RHODANIENNE	Vienne	6%
247	REINE HORTENSE - CH MÉTROPOLE SAVOIE	Aix-les-Bains	6%
248	CARROSSERIE VINCENT	Étoile-sur-Rhône	6%
249	AMALLIS	Moulins	6%
250	AC ENVIRONNEMENT	Riorges	6%
251	KEOLIS AUTOCARS PLANCHE	Arnas	6%
252	MAIRIE DE VICHY	Vichy	5%
253	CENTRE HOSPITALIER DE BOURG-EN-BRESSE	Bourg-en-Bresse	5%
254	SPIT SIEGE	Bourg-lès-Valence	5%
255	LPO LES CATALINS	Montélimar	5%
256	MAIRIE DE LA ROCHE-SUR-FORON	La Roche-sur-Foron	5%
257	VILLE D'EVIAN	Évian-les-Bains	5%
258	ARLYSÈRE ET SON CIAS	Albertville	5%
259	GRAND PORT - CH MÉTROPOLE SAVOIE	Aix-les-Bains	4%
260	CENTRE HOSPITALIER DE VALENCE	Valence	4%
261	VICAT	L'Isle-d'Abeau	4%
262	MONTLUÇON HABITAT	Montluçon	4%
263	DÉPARTEMENT DE L'ISÈRE - DIRECTION TERRITORIALE DU GRÉSIVAUDAN	Bernin	4%
264	ADAPEI CANTAL	Aurillac	4%

Classement dans la catégorie « Villes moyennes »



Rang	Raison sociale	Commune	Taux de participation
265	COMMUNAUTÉ D'AGGLOMÉRATION RIOM LIMAGNE VOLCANS	Riom	4%
266	ORAPI SAINT-VULBAS	Saint-Vulbas	4%
267	IKEA DÉPÔT CENTRAL	Saint-Quentin-Fallavier	4%
268	MIGROS FRANCE	Archamps	4%
269	CHEDDITE FRANCE	Bourg-lès-Valence	4%
270	TRANSDEV BASSIN ANNÉCIEN	Annecy	4%
271	CENTRE HOSPITALIER D'ARDÈCHE MÉRIDIONALE	Aubenas	4%
272	EUROMASTER FRANCE	Montbonnot-Saint-Martin	4%
273	COMMUNAUTÉ DE COMMUNES LE GRÉSIVAUDAN	Crolles	3%
274	COMMUNAUTÉ DE COMMUNES THIERS DORE ET MONTAGNE	Thiers	3%
275	COMMUNE DE REIGNIER-ESERY	Reignier-Ésery	3%
276	RENAULT TRUCKS	Bourg-en-Bresse	3%
277	UGA - CAMPUS VALENCE DRÔME ARDÈCHE	Valence	3%
278	CROIX-ROUGE COMPÉTENCE ARA- SITE DE VALENCE	Valence	3%
279	CPAM L'AIN	Bourg-en-Bresse	2%
280	LIMA	Saint-Vulbas	2%
281	DÉPARTEMENT DE L'ISÈRE - DIRECTION TERRITORIALE DE LA BIÈVRE VALLOIRE	Beaurepaire	2%
282	ANNONAY RHÔNE AGGLO - MAIRIE D'ANNONAY- CCAS - CCIAS	Davézieux	2%
283	MAIRIE D'ALBERTVILLE	Albertville	2%
284	VILLE DE MONTLUÇON	Montluçon	2%
285	LA MAISON BOUCHACOURT	Saint-Laurent-sur-Saône	2%
286	SPIE ICS	Montbonnot-Saint-Martin	2%
287	ECOLE DU BEX	Ytrac	1%
288	CONSEIL DÉPARTEMENTAL DE LA DRÔME	Valence	1%
289	LABORATOIRES VIVACY	Archamps	1%
290	CROUZET	Valence	1%
291	CONSEIL DÉPARTEMENTAL DE L'ALLIER	Moulins	1%
292	DIRECTION DÉPARTEMENTALE DES FINANCES PUBLIQUES DE LA HAUTE-SAVOIE	Annecy	1%
293	CHAMBRE DE MÉTIERS ET DE L'ARTISANAT RÉGION AURA - EFMA	Bourgoin-Jallieu	1%
294	CREDIT AGRICOLE SUD RHONE ALPES - VALENCE	Valence	1%
295	POLE EMPLOI - AURILLAC	Aurillac	1%
296	COMMUNAUTÉ D'AGGLOMÉRATION DU BASSIN D'AURILLAC - CTC	Aurillac	1%
297	HÔPITAL PRIVÉ MÉDIPÔLE DE SAVOIE	Challes-les-Eaux	0%
298	CENTRE HOSPITALIER MÉTROPOLE SAVOIE	Chambéry	0%

Classement dans la catégorie « Villes moyennes »



ÉTABLISSEMENTS DE 20 À 99 SALARIÉS

Rang	Raison sociale	Commune	Taux de participation
1	GROUPE VINGT SIX	Valence	100%
2	AGENCE FRANCE TRAVAIL ROUSSILLON	Roussillon	100%
3	THERMADOR GROUPE	Saint-Quentin-Fallavier	100%
4	ASDER	Chambéry	100%
5	AGENCE FRANCE TRAVAIL MONTBRISON	Montbrison	100%
6	ADVIVO	Vienne	100%
7	CARIBARA ANNECY	Cran-Gevrier	100%
8	STAUBLI TECHNOLOGY AND SERVICES	Annecy-le-Vieux	100%
9	MAIRIE DE SCIENTRIER	Scientrier	100%
10	AGENCE ECOMOBILITE SAVOIE MONT-BLANC - AGENCE CHAMBÉRY	Chambéry	100%
11	AGENCE ECOMOBILITÉ SAVOIE MONT-BLANC - HAUTE SAVOIE	Annecy	100%
12	URBANIS	Chambéry	100%
13	SYVECO	Saint-Quentin-Fallavier	100%
14	ALPHA IMPRIMERIE	Peaugres	100%
15	ECOLE DE JUDO 15	Aurillac	100%
16	AGENCE ECOMOBILITE SAVOIE MONT-BLANC VÉLOSTATION	Chambéry	100%
17	SAS BAZIN BATIMENT	Seyssuel	100%
18	PRONIC	Marignier	98%
19	SFERACO	Saint-Quentin-Fallavier	96%
20	PB TUB	Saint-Quentin-Fallavier	95%
21	LES COURRIERS RHODANIENS / GALÉO	Saint-Péray	94%
22	LA COMÉDIE DE VALENCE	Valence	94%
23	CAVILAM ALLIANCE FRANÇAISE	Vichy	93%
24	DIRECTION GÉNÉRALE DES SERVICES - PRÉSIDENTE - CONSEIL DÉPARTEMENTAL DE L'AIN	Bourg-en-Bresse	93%
25	PROFILS ETUDES	Annecy	92%
26	JAZZ À VIENNE	Vienne	92%
27	SAS EPODE	Chambéry	91%
28	RÉGION AUVERGNE-RHÔNE-ALPES / ANTENNE DES TRANSPORTS ET FEADER - HAUTE-SAVOIE	Annecy	88%
29	ADEUNIS	Crolles	88%
30	PARC NATIONAL DE LA VANOISE	Chambéry	88%
31	LE TRANSIT	Villefranche-sur-Saône	86%
32	RIBIERE	Salaise-sur-Sanne	85%
33	RÉALITÉS ENVIRONNEMENT, SITE DE TRÉVOUX	Trévoux	85%
34	TELEFLOW	Mably	85%
35	ALVEOLE	Saint-Pierre-en-Faucigny	85%
36	PROTOLABS	Le Bourget-du-Lac	83%
37	COMMUNAUTÉ DE COMMUNES ARVE ET SALÈVE	Reignier-Ésery	83%
38	ENLAPS	Montbonnot-Saint-Martin	83%

Classement dans la catégorie « Villes moyennes »



ÉTABLISSEMENTS DE 20 À 99 SALARIÉS

Rang	Raison sociale	Commune	Taux de participation
39	FRANCE TRAVAIL ARA-PLATEFORME EST	Le Bourget-du-Lac	83%
40	RÉGION AUVERGNE-RHÔNE-ALPES / ANTENNE DE SAVOIE	Chambéry	82%
41	1.08 RECYCLAGE	Blyes	82%
42	VALOTEL FRANCE	Valence	82%
43	DSDEN DU CANTAL	Aurillac	82%
44	ÖKOFEN FRANCE	Saint-Baldoph	82%
45	ARS ARA - VALENCE	Valence	81%
46	ADAC / LE DOME THEATRE	Albertville	80%
47	GRAND CHAMBÉRY ALPES TOURISME	Chambéry	79%
48	DIRECTION DES BÂTIMENTS - CONSEIL DÉPARTEMENTAL DE L'AIN	Bourg-en-Bresse	79%
49	OMRON ELECTRONICS	Argonay	79%
50	AGENCE DE DÉVELOPPEMENT TOURISTIQUE DE L'ARDÈCHE	Privas	78%
51	MAIRIE DE PUSIGNAN	Pusignan	78%
52	SYNDICAT MIXTE D'AMENAGEMENT DE L'ARVE ET DE SES AFFLUENTS - SM3A	Saint-Pierre-en-Faucigny	75%
53	SÉCHÉ ENVIRONNEMENT	Genas	75%
54	PÔLE EMPLOI - AIX LES BAINS	Aix-les-Bains	75%
55	CCI DE SAVOIE	Chambéry	75%
56	GREENWEEZ	Saint-Jorioz	74%
57	PÔLE MÉTROPOLITAIN DU GENEVOIS FRANÇAIS	Annemasse	74%
58	RÉGION AUVERGNE-RHÔNE-ALPES / ANTENNE DE L'ALLIER	Moulins	74%
59	MISSION LOCALE ISÈRE RHODANIENNE	Vienne	73%
60	SOCOTEC	Chambéry	73%
61	COVAL	Montélier	73%
62	ALPA	Bourgoin-Jallieu	72%
63	PING IDENTITY / FORGEROCK	Montbonnot-Saint-Martin	72%
64	CCI NORD ISERE - VIENNE	Vienne	71%
65	DECATHLON LE PUY	Le Puy-en-Velay	70%
66	ELIPCE SOLUTIONS	Valence	70%
67	CHAMBRE DE MÉTIERS ET DE L'ARTISANAT RÉGION AURA - DÉPARTEMENT DE LA DROME	Romans-sur-Isère	70%
68	AXELAIR	Saint-Quentin-Fallavier	69%
69	SKF AEROSPACE FRANCE	Châteauneuf-sur-Isère	69%
70	UGA - IUT DE VALENCE	Valence	68%
71	MAISON DE L'ECO	Annemasse	68%
72	GEORG UTZ SARL	Saint-Vulbas	68%
73	PÔLE EMPLOI - TRÉVOUX	Trévoux	68%
74	NSE SOYONS	Soyons	68%

Classement dans la catégorie « Villes moyennes »



ÉTABLISSEMENTS DE 20 À 99 SALARIÉS

Rang	Raison sociale	Commune	Taux de participation
75	SPSTI ARVE MONT-BLANC	Scionzier	67%
76	ATOLE MONTLUCON	Prémilhat	67%
77	UNITYSC	Montbonnot-Saint-Martin	67%
78	COMMUNAUTÉ DE COMMUNES DE LA VALLÉE DU GARON	Brignais	67%
79	PÔLE EMPLOI - ROANNE	Roanne	67%
80	VIENNE TECHNICAL CENTER	Vienne	66%
81	ARS ARA - PRIVAS	Privas	66%
82	ENI ESPACE NETTOYAGE INDUSTRIES	Tournon-sur-Rhône	65%
83	QUASAR SOLUTIONS / OBILOG	Cran-Gevrier	65%
84	DIRECTION DU SUPPORT A L'ORGANISATION DES SERVICES - DEPARTEMENT DE L'AIN	Bourg-en-Bresse	65%
85	AGENCE LOCALE DE L'ÉNERGIE ET DU CLIMAT DE L'AIN - SPL ALEC AIN	Bourg-en-Bresse	65%
86	MCR	Tournon-sur-Rhône	64%
87	ODREA	Saint-Quentin-Fallavier	64%
88	DJC	Thyez	64%
89	ACART	Aurillac	63%
90	PLASTIQUES FALQUET & CIE	Oyonnax	63%
91	CONSEIL DÉPARTEMENTAL DU PUY - DE - DÔME SITE RIOM	Riom	63%
92	LATHUILLE HUDRY	Marnaz	62%
93	GUCCIO TOLOMEI	Alixan	61%
94	RIO TINTO ALUMINIUM PECHINEY	Voreppe	61%
95	CREDIT AGRICOLE SUD RHONE ALPES - BOURGOIN LA GRIVE	Bourgoin-Jallieu	61%
96	SMP-GROUPE POCLAIN	Marnaz	60%
97	ALTINNOVA	Bonson	59%
98	RÉGION AUVERGNE-RHÔNE-ALPES / ANTENNE DE L'ARDÈCHE	Privas	59%
99	SIKA	Saint-Quentin-Fallavier	57%
100	FG INOX	Brignais	57%
101	KLUEBER LUBRICATION FRANCE	Valence	56%
102	MAIRIE D'AMPUIS	Ampuis	56%
103	CCI HAUTE-SAVOIE	Annecy	55%
104	IVALTECH	Saint-Pierre-en-Faucigny	55%
105	DSDEN 26	Valence	55%
106	METRIX CHAUVIN-ARNOUX	Annecy-le-Vieux	55%
107	SPIE BATIGNOLLES TP AURA	Voglans	54%
108	DIRECTION DÉPARTEMENTALE DE L'EMPLOI, DU TRAVAIL, DES SOLIDARITÉS ET DE LA PROTECTION DES POPULATIONS	Yzeure	54%

Classement dans la catégorie « Villes moyennes »



ÉTABLISSEMENTS DE 20 À 99 SALARIÉS

Rang	Raison sociale	Commune	Taux de participation
109	IMERYS TECHNOLOGY CENTER	Vaulx-Milieu	54%
110	APPLEXION	Saint-Maurice-de-Beynost	54%
111	LA LOCO'WORKING	Bourgoin-Jallieu	53%
112	CETUP	Saint-Jean-de-Moirans	53%
113	TRANSDEV VICHY	Cusset	53%
114	RESSORTS RAYNAUD MAILLARD	Goncelin	53%
115	DSV AIR & SEA	Saint-Quentin-Fallavier	53%
116	JOSEPH MARTIN (BONNEVILLE)	Bonneville	53%
117	COFIEM ELECTRONICS	Trévoux	52%
118	SAINT JEAN BOURG DE PÉAGE	Bourg-de-Péage	52%
119	NOUVELLE DONNE - STAGIAIRES	Annonay	52%
120	CCI NORD ISERE - VILLEFONTAINE	Villefontaine	51%
121	SIREM	Saint-Maurice-de-Beynost	51%
122	MAATEL	Moirans	51%
123	JAY ELECTRONIQUE	Saint-Ismier	51%
124	INLUCE	Chabeuil	50%
125	STRUCTA INDUSTRIE	Beaumont-lès-Valence	50%
126	DRH - CONSEIL DÉPARTEMENTAL DE L'AIN	Bourg-en-Bresse	50%
127	IN EXTENSO CHAMONIX	Chamonix-Mont-Blanc	50%
128	MAIRIE DE CONDRIEU	Condrieu	50%
129	SNIA - PÔLE DE LYON SAINT EXUPERY	Colombier-Saugnieu	50%
130	OPH ALLIER HABITAT	Moulins	49%
131	TECHNIDATA	Montbonnot-Saint-Martin	49%
132	URSSAF AUVERGNE	Aurillac	48%
133	LUBRILOG SAS	Romans-sur-Isère	48%
134	HERBAROM GROUPE	Valence	48%
135	SIÈGE - APEI DE CHAMBÉRY	Chambéry	48%
136	ETABLISSEMENT PUBLIC FONCIER DE HAUTE SAVOIE	Allonzier-la-Caille	48%
137	MAXON FRANCE	Beynost	47%
138	ALTIBUS	Chambéry	47%
139	PROBAYES	Montbonnot-Saint-Martin	47%
140	GÉOLITHE	Crolles	47%
141	MISSION LOCALE JEUNES	Albertville	47%
142	ARS ARA - ANNECY	Annecy	46%
143	MATHWORKS	Montbonnot-Saint-Martin	46%
144	PÔLE EMPLOI ALBERTVILLE	Albertville	46%
145	SAS RENÉ FERRARINI	Thyez	46%
146	CHAMBRE DE MÉTIERS ET DE L'ARTISANAT RÉGION AURA - DÉPARTEMENT DE L'AIN	Bourg-en-Bresse	46%
147	VILLE DE PONT-ÉVÊQUE	Pont-Évêque	45%
148	CHABLAIS INTER EMPLOI	Thonon-les-Bains	45%

Classement dans la catégorie « Villes moyennes »



ÉTABLISSEMENTS DE 20 À 99 SALARIÉS

Rang	Raison sociale	Commune	Taux de participation
149	SIÈGE CONSTRUCTEL	Valence	43%
150	AUVERGNE-RHÔNE-ALPES ENTREPRISES - ANTENNE SAVOIE	Le Bourget-du-Lac	43%
151	ACOREL	Saint-Péray	43%
152	COMMUNAUTÉ DE COMMUNES RUMILLY TERRE DE SAVOIE	Rumilly	42%
153	PÔLE ENTREPRENEURIAL DE VIDALON	Davézieux	42%
154	ARS ARA - YZEURE	Yzeure	42%
155	FRANCE TRAVAIL CENTRE-ISÈRE	Voiron	42%
156	EMINZA	Annecy-le-Vieux	41%
157	RÉGION AUVERGNE-RHÔNE-ALPES / ANTENNE DE LA DRÔME	Valence	41%
158	ATEC ELECTRONIQUE	Maillat	41%
159	AROL ENERGY	Le Bourget-du-Lac	41%
160	OASIS JARDIN DE COCAGNE	Saint-Just-Saint-Rambert	41%
161	RECYCLERIE DOMBES VAL DE SAÔNE	Trévoux	40%
162	AELLO	Saint-Quentin-Fallavier	40%
163	SNCF DDL ALPES GARE D'AIX LES BAINS	Aix-les-Bains	40%
164	ATEMIA	Challes-les-Eaux	40%
165	BEAUR	Romans-sur-Isère	40%
166	CHAMBRE DE MÉTIERS ET DE L'ARTISANAT RÉGION AURA - DÉPARTEMENT DE L'ARDECHE	Guilhaud-Granges	40%
167	DRACULA TECHNOLOGIES	Valence	39%
168	BIBLIOTHÈQUE DÉPARTEMENTALE / CONSEIL DÉPARTEMENTALE DE L'AIN	Bourg-en-Bresse	39%
169	ARRK LCO	Alby-sur-Chéran	39%
170	BLOCALPS	Entrelacs	39%
171	FRANCE TRAVAIL- MEYTHET	Meythet	39%
172	MISSION LOCALE JEUNES	Chambéry	39%
173	SECTORIEL	Saint-Quentin-Fallavier	39%
174	CPS EXPERTS-COMPTABLES	Chavanod	39%
175	FIMO	Arnas	39%
176	MAVICA	Annonay	38%
177	CCI DRÔME	Valence	38%
178	MAIRIE DU BOURGET-DU-LAC	Le Bourget-du-Lac	38%
179	CETIM - CENTRE TECHNIQUE DES INDUSTRIES MÉCANIQUES	Cluses	38%
180	UURSSAF AUVERGNE	Moulins	37%
181	TECHNI-MÉTAL SYSTÈMES	Le Pouzin	36%
182	DIRECTION DÉPARTEMENTALE DE L'EMPLOI, DU TRAVAIL, DES SOLIDARITÉS ET DE LA PROTECTION DES POPULATIONS	Privas	36%

Classement dans la catégorie « Villes moyennes »



ÉTABLISSEMENTS DE 20 À 99 SALARIÉS

Rang	Raison sociale	Commune	Taux de participation
183	SPL STABUS	Aurillac	35%
184	THERMADOR	Saint-Quentin-Fallavier	34%
185	COMMUNAUTÉ DE COMMUNES DOMBES SAÔNE VALLÉE	Trévoux	34%
186	FRANCE TRAVAIL MONTLUÇON	Montluçon	33%
187	SYNAPCELL	Saint-Ismier	33%
188	CHAMBRE DE MÉTIERS ET DE L'ARTISANAT RÉGION AURA - DÉPARTEMENT DE LA HAUTE-SAVOIE	Annecy	33%
189	S.I.C.O.	Moirans	33%
190	RESEAU ÉVA'D	Évian-les-Bains	33%
191	DECATHLON AURILLAC	Aurillac	33%
192	COMMUNAUTÉ D'AGGLOMÉRATION PRIVAS CENTRE ARDÈCHE	Privas	33%
193	COMMUNE DE GRÉSY-SUR-AIX	Grésy-sur-Aix	33%
194	RHONE CHIMIE INDUSTRIE	Tournon-sur-Rhône	32%
195	JACQUEMET	Saint-Martin-du-Frêne	32%
196	VISIANCE	Bourg-de-Péage	32%
197	CPAM DE L'ISÈRE - RIVES	Rives	32%
198	AGATE-CPIE SAVOIE	Chambéry	32%
199	VALPES	Moirans	31%
200	MGA MEDTECH	Mably	31%
201	MUTUALITÉ SOCIALE AGRICOLE DES ALPES DU NORD ANNECY	Annecy	30%
202	CONDUITE D'ACTIVITÉ	Valence	30%
203	PAUL MARCHAND	Cluses	30%
204	NSE NIZEROLLES	Nizerolles	30%
205	DDPP DE LA HAUTE-SAVOIE	Annecy	30%
206	LA PLATEFORME EMPLOI	Valence	30%
207	FOOTBALL CLUB VILLEFRANCHE-BEAUJOLAIS	Villefranche-sur-Saône	30%
208	DREAL ARA 26 - VALENCE	Valence	30%
209	CHAMBRE D'AGRICULTURE DE L'ARDECHE	Privas	29%
210	COMMUNAUTÉ D'AGGLOMÉRATION DU BASSIN D'AURILLAC - SIÈGE	Aurillac	29%
211	VELSOL FRANCE	Reignier-Ésery	29%
212	EUR'OHM	Tullins	28%
213	CCI HAUTE-LOIRE	Le Puy-en-Velay	28%
214	COMMUNAUTÉ DE COMMUNES DE LA PLAINE DE L'AIN	Chazey-sur-Ain	28%
215	HM.CLAUSE	Valence	28%
216	KEAS-EF6	Villard-Bonnot	28%
217	DIRECTION DES MOBILITÉS - CONSEIL DÉPARTEMENTAL DE L'AIN	Bourg-en-Bresse	27%
218	ADEQUAT	Colombier-Saugnieu	27%

Classement dans la catégorie « Villes moyennes »



ÉTABLISSEMENTS DE 20 À 99 SALARIÉS

Rang	Raison sociale	Commune	Taux de participation
219	CPAM DE L'ISÈRE - ACCUEIL DE VIENNE	Vienne	27%
220	CENTRE DE GESTION DE L'ALLIER	Yzeure	27%
221	TRANSCURE BIOSERVICES	Archamps	26%
222	LOCABRI	Brignais	26%
223	DANFOSS POWER SOLUTIONS II	Ville-la-Grand	26%
224	BACACIER PROFILAGE	Riom	25%
225	SONNIER	Salaise-sur-Sanne	25%
226	APAJH SAVOIE	Cognin	25%
227	IN EXTENSO MONTELMAR	Montélimar	25%
228	EFS - SITE DE METZ-TESSY	Metz-Tessy	24%
229	HARMONIE MUTUELLE - ANNECY AVENUE DE FRANCE	Annecy	24%
230	ADESIA	Arnas	24%
231	PHYTEO LABORATOIRE	Bessay-sur-Allier	23%
232	MAIRIE DE BEAUREPAIRE	Beaurepaire	23%
233	CHAMBRE DE MÉTIERS ET DE L'ARTISANAT RÉGION AURA - DÉPARTEMENT DE LA SAVOIE	La Motte-Servolex	23%
234	CENTRE DE GESTION 74	Annecy	22%
235	GROUPE ALTHAYS	Annecy-le-Vieux	22%
236	CCI ALLIER	Moulins	22%
237	EFS - SITE DE CHAMBÉRY	Chambéry	22%
238	LANDIS&GYR	Montluçon	22%
239	CANTAL HABITAT	Aurillac	22%
240	ALTISTEEL	Bonson	21%
241	DESSICA	Trévoux	21%
242	COMMUNAUTÉ DE COMMUNES CLUSES ARVE ET MONTAGNES	Cluses	21%
243	UDAF DU CANTAL	Aurillac	21%
244	CHAMBOST MATERIAUX	Romans-sur-Isère	21%
245	COMMUNAUTÉ DE COMMUNES DE L'EST LYONNAIS	Colombier-Saugnieu	21%
246	NOVELIS PAE	Voreppe	20%
247	SECRÉTARIAT GÉNÉRAL COMMUN DÉPARTEMENTAL DE L'ARDÈCHE	Privas	20%
248	MISSION LOCALE JEUNES DU BASSIN ANNÉCIEN	Annecy	20%
249	SIR-CENTRE-EST	Colombier-Saugnieu	19%
250	DSAC CENTRE-EST	Colombier-Saugnieu	19%
251	IN EXTENSO MARNAZ	Marnaz	19%
252	ACTA INDUSTRIE - SITE DE SAINT-QUENTIN-FALLAVIER	Saint-Quentin-Fallavier	18%
253	IDEC HAUTES TECHNOLOGIES	Saint-Ismier	18%
254	ENEDIS - DIRECTION RÉGIONALE ALPES - SITE DE L'ISLE-D'ABEAU	L'Isle-d'Abeau	17%
255	STEMI	Saint-Rémy	17%

Classement dans la catégorie « Villes moyennes »



Rang	Raison sociale	Commune	Taux de participation
256	LA COCOTTE	Les Adrets	17%
257	DREAL ARA 01 - BOURG-EN-BRESSE	Bourg-en-Bresse	16%
258	CREDIT AGRICOLE SUD RHONE ALPES - PRIVAS	Privas	16%
259	BIOCOOP L'ARBRE À PAIN	Aurillac	15%
260	LOIRE FOREZ AGGLOMÉRATION	Saint-Just-Saint-Rambert	15%
261	TECHMETA	Épagny	15%
262	CALYDIAL VIENNE	Vienne	15%
263	NALDEO AUBENAS	Aubenas	15%
264	PÔLE ADULTE 73 - APF FRANCE HANDICAP	Aix-les-Bains	15%
265	RTE	Aurillac	15%
266	BANQUE POPULAIRE AURA - SIÈGE LA ROCHE-SUR-FORON	La Roche-sur-Foron	14%
267	ENERGENCE	Brignais	14%
268	BPAURA - MONTBONNOT BLAISE PASCAL	Montbonnot-Saint-Martin	13%
269	MÉTIFFIOT	Valence	13%
270	MC COATING	Mauves	13%
271	PÔLE EMPLOI - PUY EN VELAY	Le Puy-en-Velay	13%
272	COMMUNE DE PERS-JUSSY	Pers-Jussy	13%
273	ENERGIE ET SERVICES DE SEYSSEL	Argonay	13%
274	DIGIGRAM DIGITAL	Montbonnot-Saint-Martin	13%
275	PRÉFECTURE DE L'ARDÈCHE	Privas	12%
276	DIAM YZEURE	Yzeure	12%
277	AEROTEXTILE CONCEPT	Brignais	12%
278	SEBP PAVAILLER	Portes-lès-Valence	12%
279	RANDY	Chaponost	11%
280	IN EXTENSO VALENCE	Valence	11%
281	BONNET & ASSOCIES	Vienne	11%
282	VTD BERTHELOT	Romans-sur-Isère	11%
283	LABORATOIRE SYNLAB SYLAB TRONQUIERES	Aurillac	11%
284	LUMIPLAN-DUHAMEL	Le Versoud	10%
285	IPM FRANCE	Romans-sur-Isère	10%
286	SICO BLYES	Blyes	10%
287	VIENNE MOBILITÉS	Pont-Évêque	10%
288	LOG'INS ARES GXO	Saint-Vulbas	10%
289	DEETS DE LA HAUTE-SAVOIE - SITE DE CRAN	Annecy	10%
290	DIRCE - DISTRICT DE VALENCE	Valence	10%
291	MÉDIATHÈQUE DE LA CABA	Aurillac	10%
292	ENEDIS - DIRECTION RÉGIONALE ALPES - SITE DE GILLY-SUR-ISÈRE	Gilly-sur-Isère	9%
293	3D SYSTEMS RIOM	Riom	9%
294	REVEYRON SAS	Miribel	9%

Classement dans la catégorie « Villes moyennes »



Rang	Raison sociale	Commune	Taux de participation
295	SPIT AUREATS	Valence	9%
296	AFB ANNECY	Annecy	8%
297	CERA - BOURGOIN PRE BENIT	Bourgoin-Jallieu	8%
298	DOMAINE DE MARLIOZ	Aix-les-Bains	7%
299	ENEDIS - DIRECTION RÉGIONALE ALPES - SITE D'ANNEMASSE	Annemasse	7%
300	RÉGIE DES EAUX FAUCIGNY-GLIÈRES	Bonneville	7%
301	LE PROGRÈS - BOURG EN BRESSE	Bourg-en-Bresse	7%
302	KEOLIS MONTLUÇON MOBILITÉS	Montluçon	7%
303	CLINIQUE NOUVELLE DU FOREZ	Montbrison	6%
304	POLYGONE SA	Aurillac	5%
305	SATIL	Chambéry	5%
306	DIRCE - CEI ROUSSILLON	Roussillon	5%
307	CAISSE D'ÉPARGNE RHÔNE ALPES - SITE LA MOTTE SERVOLEX	La Motte-Servolex	5%
308	ENEDIS - DIRECTION RÉGIONALE ALPES - SITE DE THONON	Thonon-les-Bains	5%
309	SPIT RESINES	Bourg-lès-Valence	5%
310	VTD ALLOBROGES	Romans-sur-Isère	5%
311	CERA - ANNEMASSE CENTRE	Annemasse	5%
312	CAISSE D'ÉPARGNE RHÔNE-ALPES - SITE SEYNOD	Annecy	4%
313	ATMB - NANGY	Nangy	4%
314	ENEDIS - DIRECTION RÉGIONALE ALPES - SITE DE MEYTHET	Meythet	4%
315	CPAM DE L'ISÈRE - BOURGOIN	Bourgoin-Jallieu	4%
316	ENEDIS - DIRECTION RÉGIONALE ALPES - SITE D'EPAGNY	Épagny	4%
317	BPAURA- MONTBONNOT-LAVOISIER	Montbonnot-Saint-Martin	4%
318	ISERBA	Beynost	4%
319	INGEROP CONSEIL & INGENIERIE - VIENNE	Vienne	3%
320	INTERSPORT AURILLAC	Aurillac	3%
321	LOIRE FOREZ AGGLOMÉRATION	Boën-sur-Lignon	3%
322	EFS - SITE DE VALENCE	Valence	2%
323	MAIRIE DE VOURLES	Vourles	2%
324	FRANCE TRAVAIL	Annecy	2%

Classement dans la catégorie « Villes moyennes »



ÉTABLISSEMENTS DE MOINS DE 20 SALARIÉS

Rang	Raison sociale	Commune	Taux de participation
1	IN EXTENSO ROMANS	Romans-sur-Isère	100%
2	WEBZINE.VOYAGE	Aubenas	100%
3	FRANCE ACTIVE SAVOIE MONT BLANC	Chambéry	100%
4	MOUNTAIN RIDERS	Chambéry	100%
5	OPALINE	Saint-Quentin-Fallavier	100%
6	SIVU ESPACE NAUTIQUE DES FORON	La Roche-sur-Foron	100%
7	DATAVENIR - SOREN	Fillinges	100%
8	SYNDICAT MIXTE MÉTROPOLE SAVOIE	Chambéry	100%
9	PROFILS ETUDES	Chambéry	100%
10	RÉGIE DE GESTION DES DONNÉES SAVOIE MONT BLANC	Annecy	100%
11	VALENCE-ROMANS MOBILITÉS	Valence	100%
12	IN EXTENSO PRIVAS	Privas	100%
13	CARRIER GEOMETRES-EXPERTS	Thyez	100%
14	CAUE DE L'ARDÈCHE	Privas	100%
15	CIBC CANTAL	Aurillac	100%
16	PH.S.	Cusy	100%
17	FIT FORMATION (ALF 15)	Aurillac	100%
18	FEDERATION DU BATIMENT ALLIER	Yzeure	100%
19	RÉGION AUVERGNE-RHÔNE-ALPES / TOUT'ENBUS	Aubenas	100%
20	CABINET LEGRAND DONEDDU	Roussillon	100%
21	NALISSE	Ambérieu-en-Bugey	100%
22	AUVERGNE-RHÔNE-ALPES ENTREPRISES - ANTENNE DE L'AIN	Bourg-en-Bresse	100%
23	MUSÉE DE LA RÉSISTANCE ET DE LA DÉPORTATION DE L'AIN	Nantua	100%
24	SYSTRA LE PUY-EN-VELAY	Blavozy	100%
25	BANQUE DE FRANCE	Chambéry	100%
26	ECOMOBILITÉ DE L'AIN / RADIOR	Saint-Rémy	100%
27	NATURAVÉLO LAC DE PALADRU	Charavines	100%
28	PROXIM ITI - SYNDICAT MIXTE DES 4 COMMUNAUTÉS DE COMMUNE	Bonneville	100%
29	HELPING	Vienne	100%
30	SUD-OUEST EMPLOI	Brignais	100%
31	TICKS - PLATEFORME OÛRA	Valence	100%
32	ALECO7 - AGENCE LOCALE DE L'ÉNERGIE ET DU CLIMAT	Aubenas	100%
33	PRESENCE-PME	Genas	100%
34	LOUIS ET PERINO ARCHITECTES	Chambéry	100%
35	SYNDICAT MIXTE DU BASSIN D'AURILLAC CARLADÈS CHATAIGNERAIE	Aurillac	100%

nc: non comptabilisé

* Un établissement ne pourra pas remporter le Challenge dans sa catégorie avec plus de 50% des trajets déclarés en télétravail le jour J mais sera également valorisé dans les résultats lors de la cérémonie régionale.

Classement dans la catégorie « Villes moyennes »



ÉTABLISSEMENTS DE MOINS DE 20 SALARIÉS

Rang	Raison sociale	Commune	Taux de participation
36	RADIO MEGA	Valence	100%
37	CONTACT RH	Vienne	100%
38	IN EXTENSO CHAMBERY	Chambéry	100%
39	IN EXTENSO PORTES LES VALENCE	Portes-lès-Valence	100%
40	INNOGEO	Le Bourget-du-Lac	100%
41	ECO-STRATEGIE	La Motte-Servolex	100%
42	ECOLE PRIVEE LES TAMARIS	Peaugres	100%
43	COWORK IN VOIRON	Voiron	100%
44	LAURIANNE GAUTHIER PHOTOGRAPHIE	Saint-Péray	100%
45	AFAPCA	Aurillac	100%
46	BPAURA - MARIGNIER	Marignier	100%
47	OCCICOM	Aurillac	100%
48	D.LINEA	Plancherine	100%
49	CRIM'TECH	Seuillet	100%
50	NATURE DE REVE	Annonay	100%
51	CORDONNERIE CESA FRÉDÉRIC	Annonay	100%
52	DATAVENIR - LES PAPETERIES	Cran-Gevrier	100%
53	FAMILY'S CAMPING LE SAVOY	Challes-les-Eaux	100%
54	DDT DU RHÔNE - SERVICE TERRITORIAL NORD	Gleizé	100%
55	RÉALITÉS ENVIRONNEMENT - AGENCE DRÔME-ARDÈCHE	Tain-l'Hermitage	100%
56	LA BOUTIQUE DES LOUPIOTS	Annonay	100%
57	ANNONAY PLUS	Annonay	100%
58	COMITÉ DE LA RANDONNÉE 15	Aurillac	100%
59	LE BOUILLON	Vichy	100%
60	SCOP LES EPIGÉES	Chambéry	100%
61	CIDFF DU CANTAL	Aurillac	100%
62	GOJURA	Chambéry	100%
63	ROBIN CRÉATIONS & SERVICES	Aurillac	100%
64	EUROFINS AIX LES BAINS	Aix-les-Bains	100%
65	COMMUNAUTÉ D'AGGLOMÉRATION DU BASSIN D'AURILLAC - PLANTELIÈRE	Aurillac	100%
66	LEPETIT SERVICE	Valence	100%
67	CYCLOTEAM	Valence	100%
68	SARL SOLAIREBOIS	Mauves	100%
69	CTD MONTELMAR	Montboucher-sur-Jabron	100%
70	ASSOCIATION INTERMÉDIAIRE NORD BOCAGE	Lurcy-Lévis	100%
71	A2I CONSEIL	Guilherand-Granges	100%
72	PULS, PÉPINIÈRE ET HÔTEL D'ENTREPRISES	Annemasse	100%
73	DARNET CHAUSSURES	Le Puy-en-Velay	100%

Classement dans la catégorie « Villes moyennes »



ÉTABLISSEMENTS DE MOINS DE 20 SALARIÉS

Rang	Raison sociale	Commune	Taux de participation
74	AGENCE ECOMOBILITE SAVOIE MONT BLANC - VELODEA	Aix-les-Bains	100%
75	RÉGION AUVERGNE-RHÔNE-ALPES / ANTENNE DES TRANSPORTS - HAUTE-LOIRE	Le Puy-en-Velay	100%
76	AQUÉO	Le Versoud	100%
77	BPAURA - CHATEL	Châtel	100%
78	CHLOROFEEL GENAS	Genas	100%
79	HARMONIE MUTUELLE - AGENCE AURILLAC	Aurillac	100%
80	HARMONIE MUTUELLE - AGENCE VICHY	Vichy	100%
81	AYTECHNET	Aurillac	100%
82	SASU CYB3R TECH	Aurillac	100%
83	CMD	Ytrac	100%
84	CYCLES & CIE	Vichy	100%
85	LE COMPTOIR DU CYCLISTE	Cusset	100%
86	CYCLES GALLEGRO	Montluçon	100%
87	ERIC CYCLES	Vichy	100%
88	EURO CYCLES	Yzeure	100%
89	GIANT MONTLUÇON	Montluçon	100%
90	CERA - GENAS	Genas	100%
91	CYCL'OF COURSE	Aurillac	100%
92	VELO 07	Aubenas	100%
93	ALIAS PRÉVENTION	Aurillac	100%
94	GROUPE MONT BLANC MÉDIAS	Thyez	93%
95	CCI LYON MÉTROPOLÉ SAINT-ETIENNE ROANNE DÉLÉGATION DE ROANNE	Roanne	93%
96	CONSERVATOIRE BOTANIQUE NATIONAL ALPIN (ANTENNE DE CHAMBÉRY)	Chambéry	92%
97	EKAIM TECHNOLOGIE	Saint-Pierre-en-Faucigny	89%
98	CPIE HAUTE AUVERGNE	Aurillac	89%
99	ALPES INGÉ	Saint-Vincent-de-Mercuze	88%
100	ISOCEL	Saint-Quentin-Fallavier	88%
101	BPAURA - SAINT JULIEN EN GENEVOIS	Saint-Julien-en-Genevois	88%
102	RECYCLERIE SIEL DE VICHY COMMUNAUTÉ	Cusset	87%
103	DIRECTION DE LA COMMUNICATION ET ATTRACTIVITÉ - CONSEIL DÉPARTEMENTAL DE L'AIN	Bourg-en-Bresse	86%
104	RÉGION AUVERGNE-RHÔNE-ALPES / ANTENNE DE L'AIN	Bourg-en-Bresse	86%
105	EDIFIS STRUCTURES	Vienne	86%
106	EURÉKA GÉOMÈTRE-EXPERT	Chambéry	86%
107	SYNDICAT MIXTE RIVES DU RHÔNE	Vienne	86%
108	PAMPA	Saint-Vulbas	84%
109	VOGELSANG	Montboucher-sur-Jabron	83%

Classement dans la catégorie « Villes moyennes »



ÉTABLISSEMENTS DE MOINS DE 20 SALARIÉS

Rang	Raison sociale	Commune	Taux de participation
110	DIRECTION DES POLITIQUES TERRITORIALES - CONSEIL DÉPARTEMENTAL DE L'AIN	Bourg-en-Bresse	83%
111	LE MOULIN DIGITAL	Alixan	83%
112	SPC SKI-COMPANY	Tours-en-Savoie	83%
113	ASSOCIATION PORTES DU SOLEIL	Châtel	83%
114	BIOCOOP LES GATÔBIO	Saint-Didier-sous-Aubenas	82%
115	WAT	Brignais	80%
116	AINFO SERVICES	Trévoux	80%
117	SES-EUROPE	Vienne	80%
118	IN EXTENSO AUBENAS	Aubenas	80%
119	COMITÉ D'ACTION ECONOMIQUE	Rumilly	80%
120	BPAURA - ROANNE MULSANT	Roanne	80%
121	BANQUE DE FRANCE LE PUY EN VELAY	Le Puy-en-Velay	80%
122	ASSOCIATION LE CAP	Montluçon	78%
123	AGEDEN - ANTENNE DU NORD-ISERE	Bourgoin-Jallieu	77%
124	ÉEPOS	Chambéry	76%
125	AUVERGNE-RHÔNE-ALPES ENTREPRISES - ANTENNE DE LA HAUTE SAVOIE	Cluses	75%
126	ALGOO	Moirans	75%
127	COMODIS	Châteauneuf-sur-Isère	75%
128	STATEN	Brignais	75%
129	SERV'EMPLOI	Trévoux	75%
130	DIRECTION DE L'EAU ET DE L'ENVIRONNEMENT - CONSEIL DÉPARTEMENTAL DE L'AIN	Bourg-en-Bresse	75%
131	ORAMA PATRIMOINE	Alixan	75%
132	BPAURA - LA MOTTE SERVOLEX	La Motte-Servolex	75%
133	TIERS LIEU LANDESTINI	Aurillac	75%
134	DIRECTION DES COLLÈGES ET DE L'ENSEIGNEMENT SUPÉRIEUR - CONSEIL DÉPARTEMENTAL DE L'AIN	Bourg-en-Bresse	73%
135	CENTRE SOCIAL ET CULTUREL SECTEUR LURCY LÉVIS	Lurcy-Lévis	73%
136	MERET MARTIN	Roanne	71%
137	REALITES URBANISME ET AMÉNAGEMENT	Roanne	71%
138	RÉGION AUVERGNE-RHÔNE-ALPES / ANTENNE DE HAUTE SAVOIE	Annemasse	70%
139	DIRCE - PC GENAS	Genas	70%
140	CERTISOLIS	Le Bourget-du-Lac	69%
141	KTHV	Tournon-sur-Rhône	67%
142	ARCHPARC - SYNDICAT MIXTE D'AMÉNAGEMENT DU GENEVOIS	Archamps	67%
143	MOUNTAIN-PATH	Chamonix-Mont-Blanc	67%
144	SYNDICAT MIXTE DE LA ZIP SALAISE SABLONS	Salaise-sur-Sanne	67%

Classement dans la catégorie « Villes moyennes »



ÉTABLISSEMENTS DE MOINS DE 20 SALARIÉS

Rang	Raison sociale	Commune	Taux de participation
145	MC-MEDIA	Vichy	67%
146	SYSTRA CHAMBÉRY	Chambéry	67%
147	ASCANIO	Montbonnot-Saint-Martin	65%
148	SCCM ALP	Cognin	65%
149	ALP INFOR	Marnaz	63%
150	AGATE TULLINS	Tullins	63%
151	RÉGION AUVERGNE-RHÔNE-ALPES / ANTENNE DU CANTAL	Aurillac	62%
152	IMPLENIA FRANCE SA	Le Bourget-du-Lac	60%
153	SESSAD SAAGI	Bassens	60%
154	CONTACT RH VALENCE	Alixan	60%
155	AC2H	Vienne	60%
156	BPAURA - VICHY	Vichy	60%
157	LE P'TIT BUREAU	Albertville	60%
158	SNA CE - CHAMBÉRY - LFLB	Voglans	60%
159	CARRIER GEOMETRES-EXPERTS	Annecy	60%
160	FONDATION INFA	Aurillac	60%
161	E2C CANTAL	Aurillac	60%
162	BOLLORE LOGISTICS	Poisy	57%
163	CABINET PAUTRAT	La Motte-Servolex	57%
164	OFFICE DE TOURISME PRIVAS CENTRE ARDÈCHE	Privas	56%
165	ATELIER LJJ .	Annecy-le-Vieux	56%
166	ALP'ETUDES SAVOIE	Chambéry	56%
167	ZAM INFORMATIQUE	Saint-Donat-sur-l'Herbasse	53%
168	MAISONS VIVRE +	Trévoux	50%
169	CEFORA SCOP	Vernoux-en-Vivarais	50%
170	AXA CHAIZE GRENOT	Annonay	50%
171	MENTHE À L'EAU	Annonay	50%
172	SBS CANTAL	Aurillac	50%
173	ADATER	Couzon	50%
174	BPAURA - ANNECY LES FINS	Annecy	50%
175	SYNERTEAM	Vienne	50%
176	INSIGN	Tournon-sur-Rhône	47%
177	ADSEA 15 - SIÈGE SOCIAL	Aurillac	45%
178	SMAGGA - SYSEG	Brignais	44%
179	CARRIER GEOMETRES-EXPERTS	La Roche-sur-Foron	43%
180	AUVERGNE-RHÔNE-ALPES ENTREPRISES - ANTENNE DRÔME-ARDÈCHE	Valence	43%
181	CHAMBRE DE MÉTIERS ET DE L'ARTISANAT RÉGION AURA - DÉPARTEMENT DU CANTAL	Aurillac	43%

Classement dans la catégorie « Villes moyennes »



ÉTABLISSEMENTS DE MOINS DE 20 SALARIÉS

Rang	Raison sociale	Commune	Taux de participation
182	LA FERME	Aubenas	43%
183	LE PROGRÈS - MONTBRISON	Montbrison	43%
184	SYNDICAT MIXTE DU PIPA	Saint-Vulbas	40%
185	MAIRIE DE NANGY	Nangy	40%
186	PÉPINIÈRE D'ENTREPRISES DE LA VALLÉE DU GARON	Brignais	40%
187	ABAMO&CO	Le Bourget-du-Lac	40%
188	TORNIER SAS STRYKER - MBT5	Montbonnot-Saint-Martin	40%
189	BPAURA - VALENCE AGENCE PATRIMOINE	Valence	40%
190	SOUS-PRÉFECTURE DE TOURNON-SUR-RHÔNE	Tournon-sur-Rhône	38%
191	CENTRE SOCIOCULTUREL A LA CROISEE DES AUTRES	Ytrac	38%
192	ECOLE ÉLÉMENTAIRE PUBLIQUE DU QUAI	Tournon-sur-Rhône	38%
193	RÉGION AUVERGNE-RHÔNE-ALPES / ANTENNE DES TRANSPORTS - AIN	Bourg-en-Bresse	36%
194	BPAURA - VALENCE	Valence	36%
195	WIMOOV	Saint-Alban-Leysse	33%
196	GÉOLITHE ANNECY	Metz-Tessy	33%
197	ATOL LES OPTICIENS	Aurillac	33%
198	BPAURA - AIX LES BAINS	Aix-les-Bains	33%
199	BPAURA - SAINT JORIOZ	Saint-Jorioz	33%
200	BPAURA - VICHY J D'ARC	Vichy	33%
201	HARMONIE MUTUELLE - AGENCE VALENCE	Valence	33%
202	HARMONIE MUTUELLE - AGENCE ANNEMASSE	Annemasse	33%
203	ASSOCIATION AUREORE - TERRITOIRE DU CANTAL	Aurillac	31%
204	IDHRA	Creuzier-le-Vieux	29%
205	LE PROGRÈS - AMBÉRIEU EN BUGEY	Ambérieu-en-Bugey	29%
206	COMMUNAUTÉ D'AGGLOMÉRATION DU BASSIN D'AURILLAC - AÉROPORT	Aurillac	29%
207	PHARMACIE LAFAYETTE DE LAVILLEDIEU	Lavilledieu	29%
208	CHAMBÉRY-GRAND LAC ÉCONOMIE	Le Bourget-du-Lac	28%
209	CERA - BOURGOIN CENTRE	Bourgoin-Jallieu	27%
210	RÉGION AUVERGNE-RHÔNE-ALPES / ANTENNE DES TRANSPORTS - SAVOIE	Chambéry	27%
211	OFFICE DE TOURISME INTERCOMMUNAL DU PAYS D'AUBENAS VALS ANTRAIGUES	Vals-les-Bains	27%
212	CARRIER GEOMETRES-EXPERTS	Vétraz-Monthoux	25%
213	VICHY ÉCONOMIE	Vichy	25%
214	BPAURA - AURILLAC MARMIEERS	Aurillac	25%
215	BPAURA - COGNIN	Cognin	25%
216	BPAURA - VALENCE VICTOR HUGO	Valence	25%
217	CYCL'ESPACE FONDARD O3	Yzeure	25%
218	CERA - ANNECY PARMELAN	Annecy	25%
219	CERA - PONTCHARRA	Pontcharra	25%

Classement dans la catégorie « Villes moyennes »



ÉTABLISSEMENTS DE MOINS DE 20 SALARIÉS

Rang	Raison sociale	Commune	Taux de participation
220	CERA - PONT-EVEQUE	Pont-Évêque	25%
221	PHARMASEP	Civrieux	25%
222	DÉLÉGATION DÉPARTEMENTALE DU CANTAL DE L'AGENCE RÉGIONALE DE SANTÉ AUVERGNE-RHÔNE-ALPES	Aurillac	24%
223	DREAL ARA 74 - ANNECY	Annecy	22%
224	BPAURA - LA ROCHE SUR FORON	La Roche-sur-Foron	22%
225	NOUVELLE DONNE	Annonay	20%
226	MG SERVICES LYON	Neyron	20%
227	BPAURA - CONDRIEU	Condrieu	20%
228	BPAURA - BRIVES CHARENSEA	Brives-Charensac	20%
229	BPAURA - CHALLES-LES-EAUX	Challes-les-Eaux	20%
230	BPAURA - RUMILLY	Rumilly	20%
231	BPAURA - THONON LES BAINS	Thonon-les-Bains	20%
232	INRAE CLERMONT-AUVERGNE-RHÔNE-ALPES - SITE D'AURILLAC	Aurillac	20%
233	CERA - CHAMBERY J.JAURES	Chambéry	20%
234	APT15 OPPELIA	Aurillac	20%
235	SARL GRESIBIO	Crolles	18%
236	BPAURA - VIENNE	Vienne	17%
237	SARL MATTHIEU BARRET	Cornas	17%
238	AGENCE EMPLOI STAR PEOPLE	Aurillac	17%
239	DREAL ARA 03 - YZEURE	Yzeure	17%
240	BPAURA - ANNECY LE VIEUX/ALBIG	Annecy-le-Vieux	17%
241	BPAURA - BELLEGARDE	Bellegarde-sur-Valserine	17%
242	BPAURA - LYON SUD BRIGNAIS	Brignais	17%
243	BPAURA - DCR HAUTE SAVOIE	La Roche-sur-Foron	17%
244	CERA - BOIRON	Villefranche-sur-Saône	17%
245	CERA - ESTRESSIN VIENNE	Vienne	17%
246	CAISSE D'EPARGNE RHÔNE-ALPES - ARCHIVES-ECONOMAT	Brignais	17%
247	CERA - SEYNOD	Annecy	14%
248	ENEDIS - DIRECTION RÉGIONALE ALPES - SITE DE CLUSES - ARNAUD	Cluses	14%
249	DREAL ARA 15 - AURILLAC	Aurillac	14%
250	BPAURA - ANNECY BONLIEU	Annecy	14%
251	BPAURA - ANNECY VAUGELAS	Annecy	14%
252	BPAURA - CENTRE AFFAIRES LYON SUD	Brignais	14%
253	BPAURA - CHAMALIERES	Chamalières-sur-Loire	14%
254	CERA - BOURG BROU	Bourg-en-Bresse	14%
255	CERA - BRIGNAIS	Brignais	14%

Classement dans la catégorie « Villes moyennes »



ÉTABLISSEMENTS DE MOINS DE 20 SALARIÉS

Rang	Raison sociale	Commune	Taux de participation
256	CERA - PAYS DE L AIN	Bourg-en-Bresse	14%
257	CERA - TREVOUX	Trévoux	14%
258	BPAURA - CHAMBERY	Chambéry	13%
259	CONSEIL DÉPARTEMENTAL DU CANTAL - SEER+ADM	Aurillac	13%
260	CERA - ST ISMIER	Saint-Ismier	13%
261	ENEDIS - DIRECTION RÉGIONALE ALPES - SITE DU TOUVET	Le Touvet	13%
262	BPAURA - TOURNON	Tournon-sur-Rhône	13%
263	BPAURA - VILLEFRANCHE NORD	Villefranche-sur-Saône	13%
264	LE PROGRÈS - ROANNE	Roanne	13%
265	CERA - EVIAN LES BAINS	Évian-les-Bains	13%
266	CERA - MEXIMIEUX	Meximieux	13%
267	BPAURA - CROLLES	Crolles	11%
268	BPAURA - TREVOUX	Trévoux	11%
269	BPAURA - VALENCE (ENTREPRISES)	Valence	11%
270	CERA - CROLLES	Crolles	11%
271	CDG15	Aurillac	11%
272	DIRCE - SIR/SREX MOULINS	Yzeure	10%
273	DIRCE - CEIA ST-MARTIN-D'ESTRÉAUX	Saint-Martin-d'Estréaux	10%
274	BPAURA - ANNONAY	Annonay	10%
275	BPAURA - LE PUY EN VELAY SAINT GILLES	Le Puy-en-Velay	10%
276	CERA - OYONNAX GRENETTE	Oyonnax	10%
277	CERA - THONON LA GRANGET	Thonon-les-Bains	10%
278	BPAURA - VOIRON	Voiron	9%
279	LE PROGRÈS - VILLEFRANCHE SUR SAÔNE / TARARE	Villefranche-sur-Saône	9%
280	CERA - PROVENCE	Villefranche-sur-Saône	9%
281	CPAM ISÈRE - VOIRON	Voiron	8%
282	BPAURA - ALBERTVILLE	Albertville	8%
283	BPAURA - RIOM	Riom	8%
284	CERA - CHARTREUSE VS	Voiron	8%
285	CERA - AMBERIEU	Ambérieu-en-Bugey	8%
286	CERA - BOURG CARRIAT	Bourg-en-Bresse	8%
287	CERA - BOURG LE SQUARE	Bourg-en-Bresse	7%
288	BPAURA - ANNEMASSE	Annemasse	7%
289	BPAURA - AURILLAC COEUR DE VILLE	Aurillac	7%
290	CERA - ANNECY CARNOT	Annecy	7%
291	CERA - BOURG B2S	Bourg-en-Bresse	6%
292	CERA - VOIRON LE MAIL	Voiron	6%